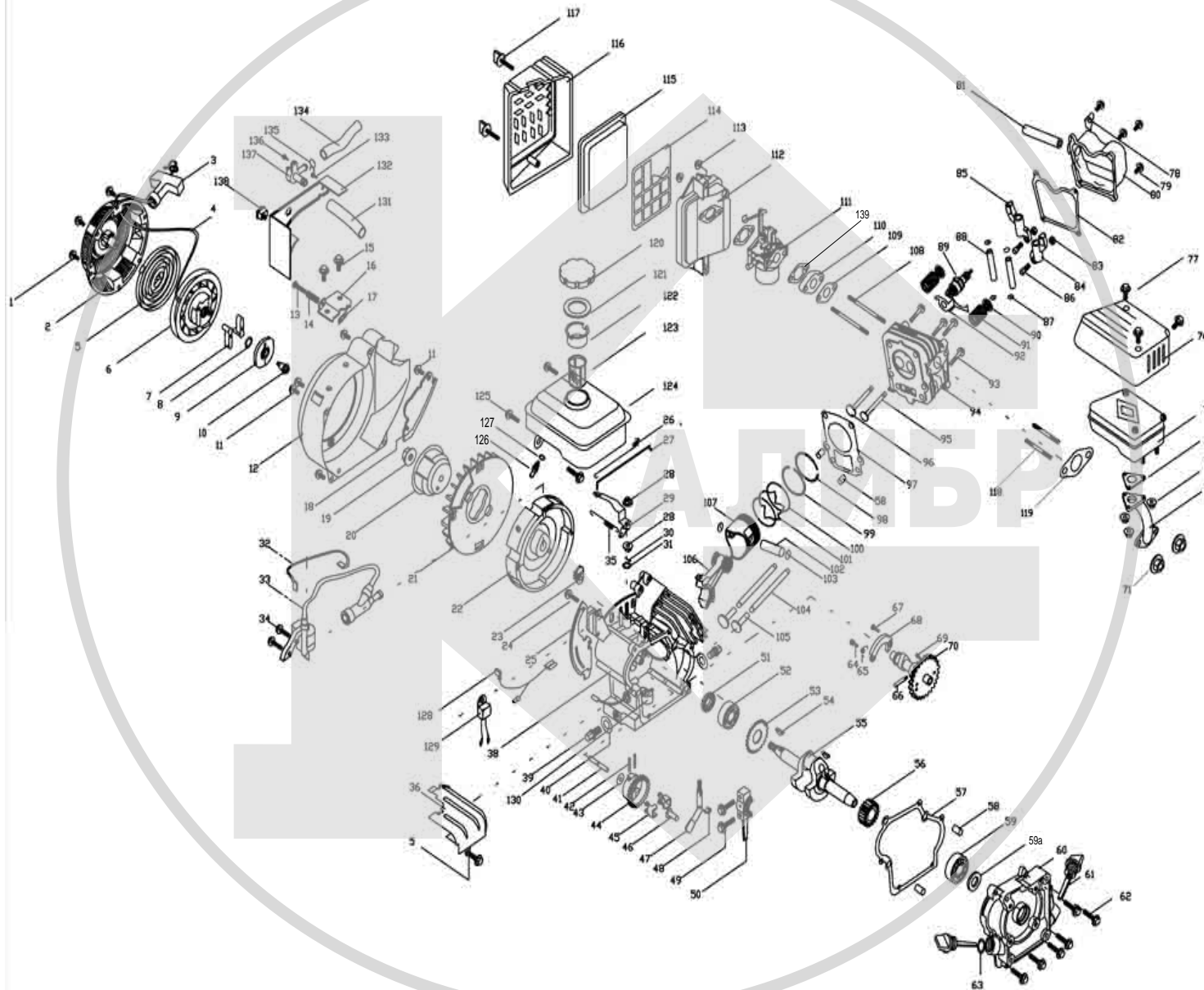
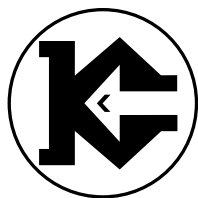


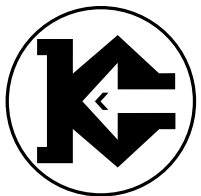
# -1900/25



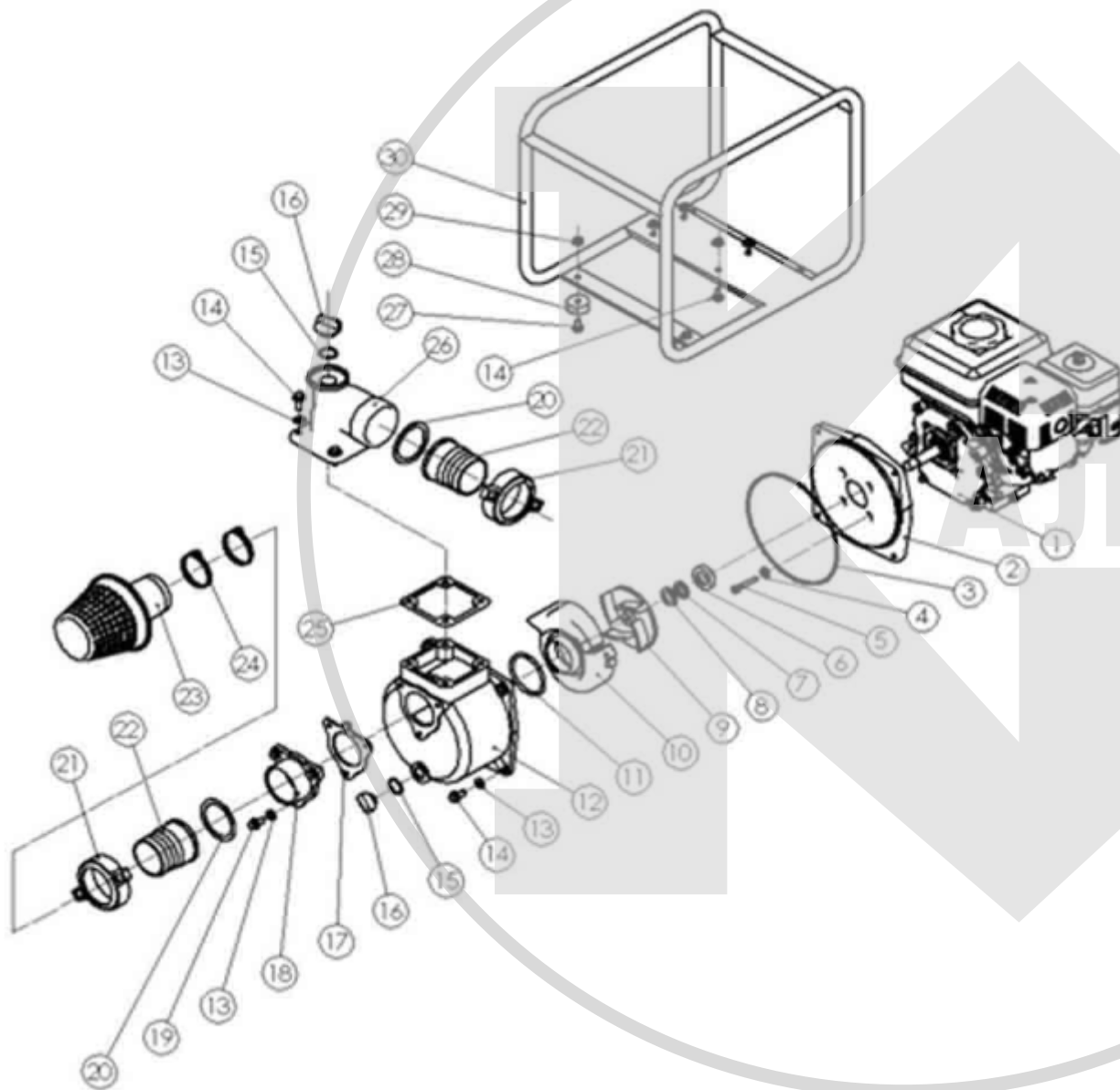


# -1900/25

1		1900/25 .1	54	5x16 (5x6,5x16)	03077	95		01428
2		1900/25 .2	55		1900/25 .55	96		00876
3		1900/25 .3	55		1900/25 .53+55+56	/	( )	01430
4		1900/25 .4	56		1900/25 .56	97		01432
5		02679	57		01434	98		1900/25 .98
6		01450	58	( ) Ø6x14	02015	99		1900/25 .99
7		1900/25 .7	59	17x41x6	03824	100		1900/25 .100
8		02680	59	6303 (47x17)	03823	101		1900/25 .101
9		1900/25 .9	60		01457	98-101	( . . . . . )	01429
10		1900/25 .10	61		1900/25 .61			
1-10		1900/25 .1-10	61+63		01464			
11		1900/25 .11	62		1900/25 .62			
12		1900/25 .12	63	( . Ø19x3)	1900/25 .63	102		
13		1900/25 .13	64		1900/25 .64	103		01454
14		1900/25 .14	65		1900/25 .65	104	( ) - 6	00874.6
15		1900/25 .15	66		1900/25 .66		( ) - 4	00874.4
16		1900/25 .16	67		1900/25 .67	105		00873
17		1900/25 .17	68		1900/25 .68	106		1900/25 .106
18		02638	69	Ø3	1900/25 .69	49+50+106		01463
19		1900/25 .19	70		1900/25 .70	107		00880
20		02018	64-70		01451	108		1900/25 .108
21		02641	71		1900/25 .71	109		01433
22	( - )	01465	72		1900/25 .72	110		02643
23			73	6	1900/25 .73	111		01446
24	M6x25	1900/25 .24	74		01448	112		1900/25 .112
25		02637	75		1900/25 .75	113		1900/25 .113
26		01477	76		1900/25 .76	114		1900/25 .114
27		02640	77	M6x6	1900/25 .77	115		00869
28	6	1900/25 .28	78		1900/25 .78	116		1900/25 .116
29		02639	79		1900/25 .79	117		1900/25 .117
30		1900/25 .30	80	( )	01456	112-117		01461
31		1900/25 .31		( )	00813	118		1900/25 .118
32		1900/25 .32	81	( )	03079	119		01448
33	01436		82	( )	03815	120		1900/25 .120
34		1900/25 .34		( )	00827	121		1900/25 .121
35		02681	83		1900/25 .83	120+121		01458
36		03080	84		03334	122		1900/25 .122
37			85		03334	123		1900/25 .123
38		01447	84	( )	03078	122+123	Ø40	01634
39		1900/25 .39	85	( )	03078	124		1900/25 .124
40		1900/25 .40	86	( )	1900/25 .86	125	M6x21	1900/25 .125
41		1900/25 .41	/	6 0,5 ( )	02366.0,5	126	10	00835
42		1900/25 .42		6 0,75 ( )	02366.0,75	127		1900/25 .127
43		1900/25 .43	/	6 0,5 ( )	02367.0,5	128		1900/25 .128
44		1900/25 .44		6 0,75 ( )	02367.0,75	129	3	00684
45		1900/25 .45	87	( )	1900/25 .87	130		01449
46		1900/25 .46	88	( )	1900/25 .88	131	4x8x90,135, 150,180,195,210,310	03332
41-46	( )	01478	89		02001	132		1900/25 .132
47		02642	90	/	01462	133	ST3.5x13	1900/25 .133
48		1900/25 .48	91		00875	134	4x8x90,135, 150,180,195,210,310	03332
49		1900/25 .49	92		1900/25 .92	135	Ø8-10	01491
50		1900/25 .50	93		1900/25 .93	136	ST5.5x9	1900/25 .136
51	17x30x6(7,10)	01476	94	( )	00881	137		1900/25 .137
52	6203 (40x17)	00003		( )	01445	138	KCD1-B3	02017
53		1900/25 .53		( )	03335	139		02016



# -1900/25



1	154F	1900/25.1
2	( 2011 .)	00886
	( 2011 .)	1900/25.2
3		00864
4	8	1900/25.4
5	M8x55	1900/25.5
6		01696
7		
8		
9	( h=27)	1900/25.9
10		03826
11	Ø54	02646
12		02677
13	8	1900/25.13
14	M8x20	1900/25.14
15	- Ø25x3,5	1900/25.15
16		1900/25.16
15+16		00885
17		1900/25.17
18	2"	02630
19	M8x20	1900/25.19
20	Ø50	02644
21	2"	02627
22	Ø50	02628
23	( Ø50)	02629
24		1900/25.24
25	100x100	03827
26	100x100 2"	02645
27	M8x25	1900/25.27
28		1900/25.28
29	8	1900/25.29
30		1900/25.30

# McGrp.Ru



## Сайт техники и электроники

Наш сайт [McGrp.Ru](http://McGrp.Ru) при этом не является просто хранилищем [инструкций по эксплуатации](#), это живое сообщество людей. Они общаются на форуме, задают вопросы о способах и особенностях использования техники. На все вопросы очень быстро находят ответы от таких же посетителей сайта, экспертов или администраторов. Вопрос можно задать как на форуме, так и в специальной форме на странице, где описывается интересующая вас техника.